

## Условные обозначения

	Решетка настенная
	Адаптером для решетки настенной
	Подача воздуха в помещение
	Забор воздуха из помещения
	Гибкий звукопоглощающий теплоизолированный воздуховод
	Гибкий неизолированный воздуховод
	Наружный блок VRV системы
	Внутренний блок VRV системы канального типа
	Внутренний блок VRV системы напольного типа
	Безшовные медные трубы
	Дренажный трубопровод
	Пульт управления.
	Приточная установка.
	Увлажнитель испарительного типа.
	Вытяжная установка.
	Вентилятор вытяжной канального типа.
	Вентилятор вытяжной настенного типа.
	Гибкий воздуховод.
	Необходимое расстояние для размещения оборудования в мм.

## Ведомость ссылочных и прилагаемых документов

Обозначение	Наименование	Примечание
<u>Ссылочные документы</u>		
"Daikin"	Каталог "Системы кондиционирования воздуха"	
ЗАО "Арктика"	Каталог "Оборудование для систем вентиляции"	
<u>Прилагаемые документы</u>		
ОВ.С	Спецификация оборудования и материалов	

ШИФР ОБЪЕКТА 1408-009

ПРОЕКТ  
г. Москва, Карамышевский пр-д, д.7, кор.2, кв.10

Изм.	Колуч	Лист	№ док	Подп.	Дата
Разраб.	АНДРЕЕВ				
Провер.	ВЛАСОВ				
ГИП	ВЛАСОВ				

ВНУТРЕННИЕ ИНЖЕНЕРНЫЕ  
СИСТЕМЫ

Стадия	Лист	Листов
Р	8	28

Общие данные. Условные обозначения. Ведомость ссылочных документов

ООО "Меркурий"

Согласовано

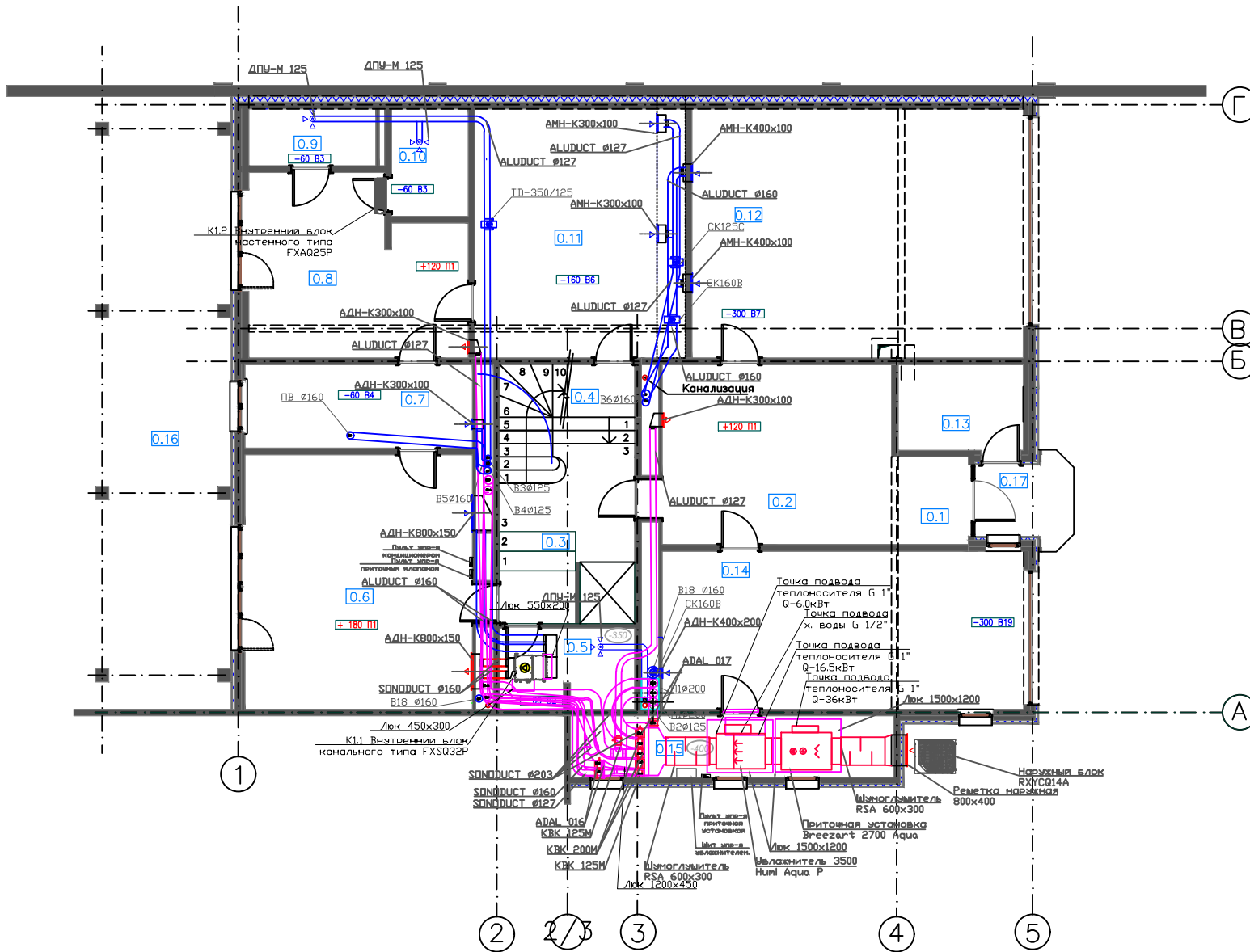
Взамен инжн

Подпись и дата

Инв № - подл.

Экспликация помещений цокольного этажа

№п/п	Помещение	S, м <sup>2</sup>
0.1	Прихожая	3,50
0.2	Холл	21,40
0.3	Лифтовой холл	12,80
0.4	Лестница	5,85
0.5	Санузел	5,70
0.6	Комната отдыха	30,10
0.7	Проф. кухня	9,85
0.8	Комната персонала	18,90
0.9	Санузел персонала	4,0
0.10	Постирочная	4,30
0.11	Гардеробная	27,25
0.12	Гараж	42,85
0.13	Котельная	5,60
0.14	Гараж	29,45
0.15	Тех.помещение	10,30
0.16	Терраса (набес)	44,20
0.17	Крыльцо	2,35
Общая площадь этажа		278,40
Итого общая площадь		711,85



Соединено

Взамен инд

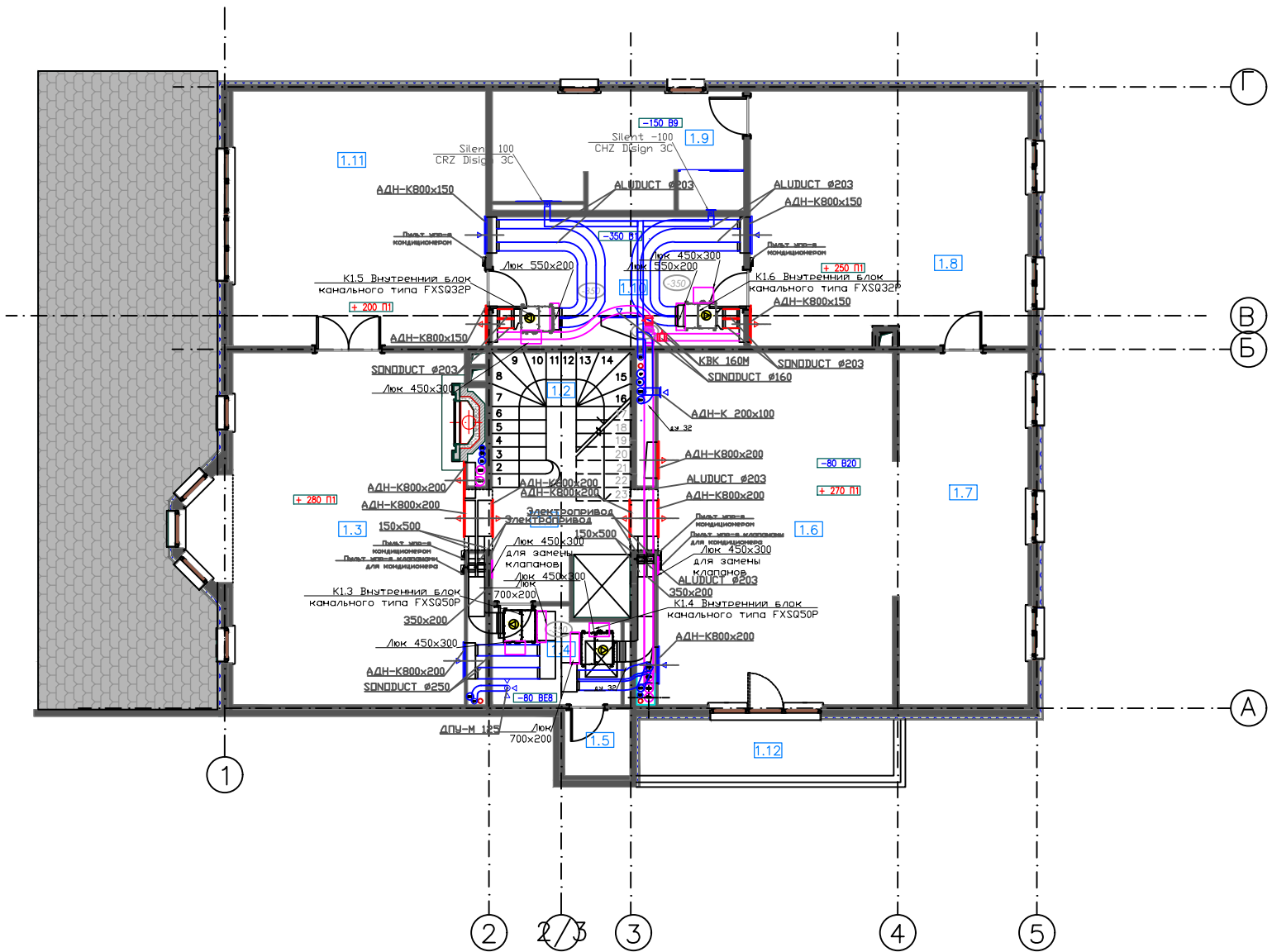
Погреть и дата

Инв. № - подл.

ШИФР ОБЪЕКТА 1408-009					
ПРОЕКТ					
г.Москва, Карамышевский пр-д, г.7, кор.2, кв.10					
Изм.	Колуч	Лист	№ док	Подп.	Дата
Разраб.	АНДРЕЕВ				
Провер.	ВЛАСОВ				
ГИП	ВЛАСОВ				
ВНУТРЕННИЕ ИНЖЕНЕРНЫЕ СИСТЕМЫ					Стация
План цокольного этажа с нанесенными системами кондиционирования и вентиляции					Лист
					Листов
					Р
					9
					28
					000 "Меркурий"

Экспликация помещений 1-го этажа

№п/п	Помещение	S м <sup>2</sup>
1.1	Лифтовой холл	6,60
1.2	Лестница	2,50
1.3	Гостиная	42,65
1.4	Гостевой санузел	6,35
1.5	Кладовая	2,30
1.6	Кухня – Столовая	41,0
1.7	Библиотека	22,50
1.8	Спальня детская	34,85
1.9	Санузел	14,85
1.10	Гардеробная	16,10
1.11	Салон	32,0
1.12	Балкон	8,20
Общая площадь этажа		229,90
Итого общая площадь		711,85



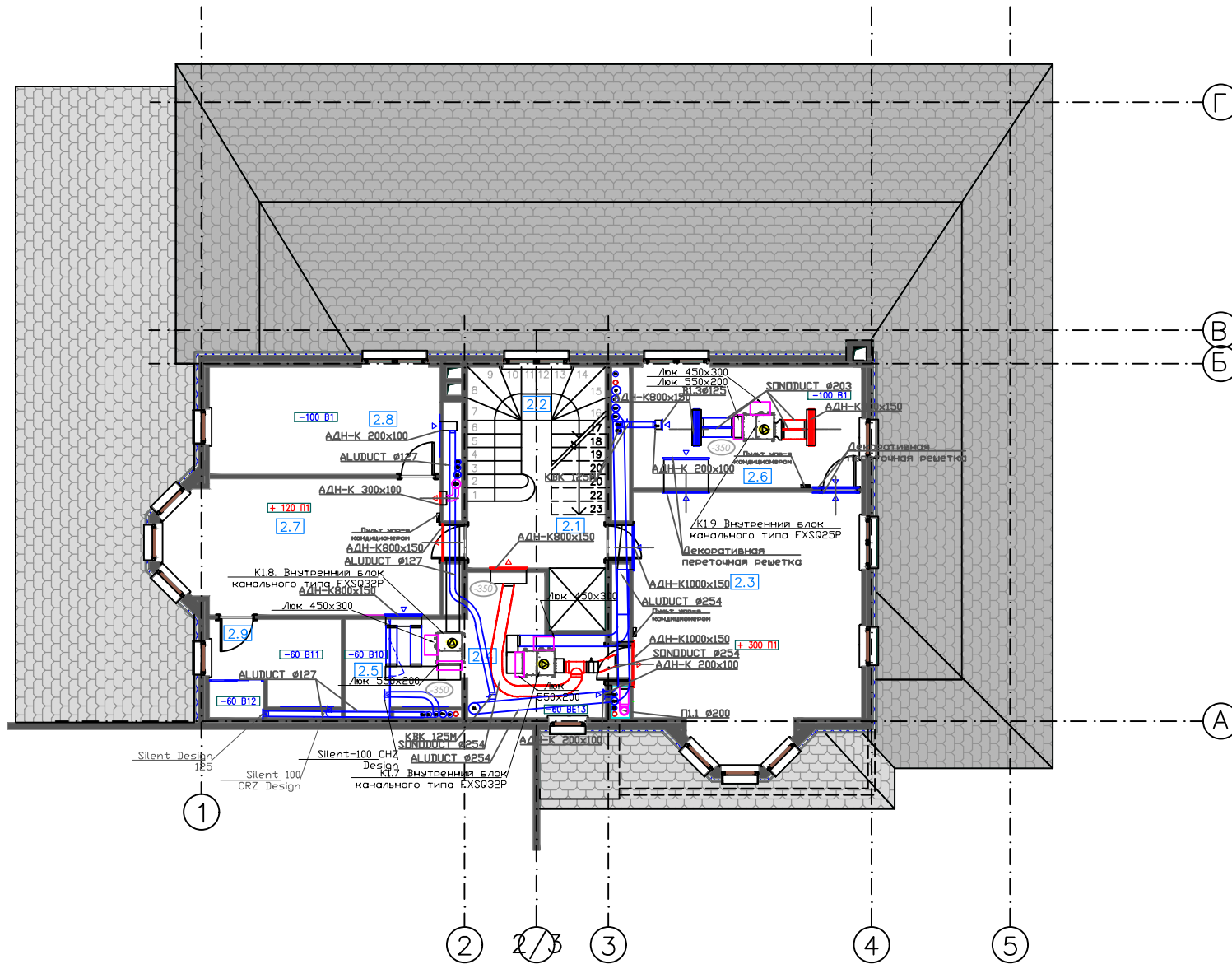
Согласовано

Инв. № подл. Подпись и дата. Взамен инв.

					ШИФР ОБЪЕКТА 1408-009				
					ПРОЕКТ				
					г.Москва, Карамышевский пр-д, д.7, кор.2, кв.10				
Изм.	Колуч	Лист	№ док	Подп.	Дата	ВНУТРЕННИЕ ИНЖЕНЕРНЫЕ СИСТЕМЫ	Стадия	Лист	Листов
Разраб.	АНДРЕЕВ						Р	10	28
Провер.	ВЛАСОВ								
ГИП	ВЛАСОВ					План первого этажа с нанесенными системами кондиционирования и вентиляции	ООО "Меркурий"		

Экспликация помещений 2-го этажа

№п/п	Помещение	S м <sup>2</sup>
2.1	Лифтовой холл	6,45
2.2	Лестница	5,15
2.3	Спальня	30,85
2.4	Ванная комната	8,25
2.5	Санузел	4,50
2.6	Гардеробная	12,10
2.7	Спальня детская	19,40
2.8	Гардеробная	10,85
2.9	Санузел	7,60
Общая площадь этажа		105,15
Итого общая площадь		711,85



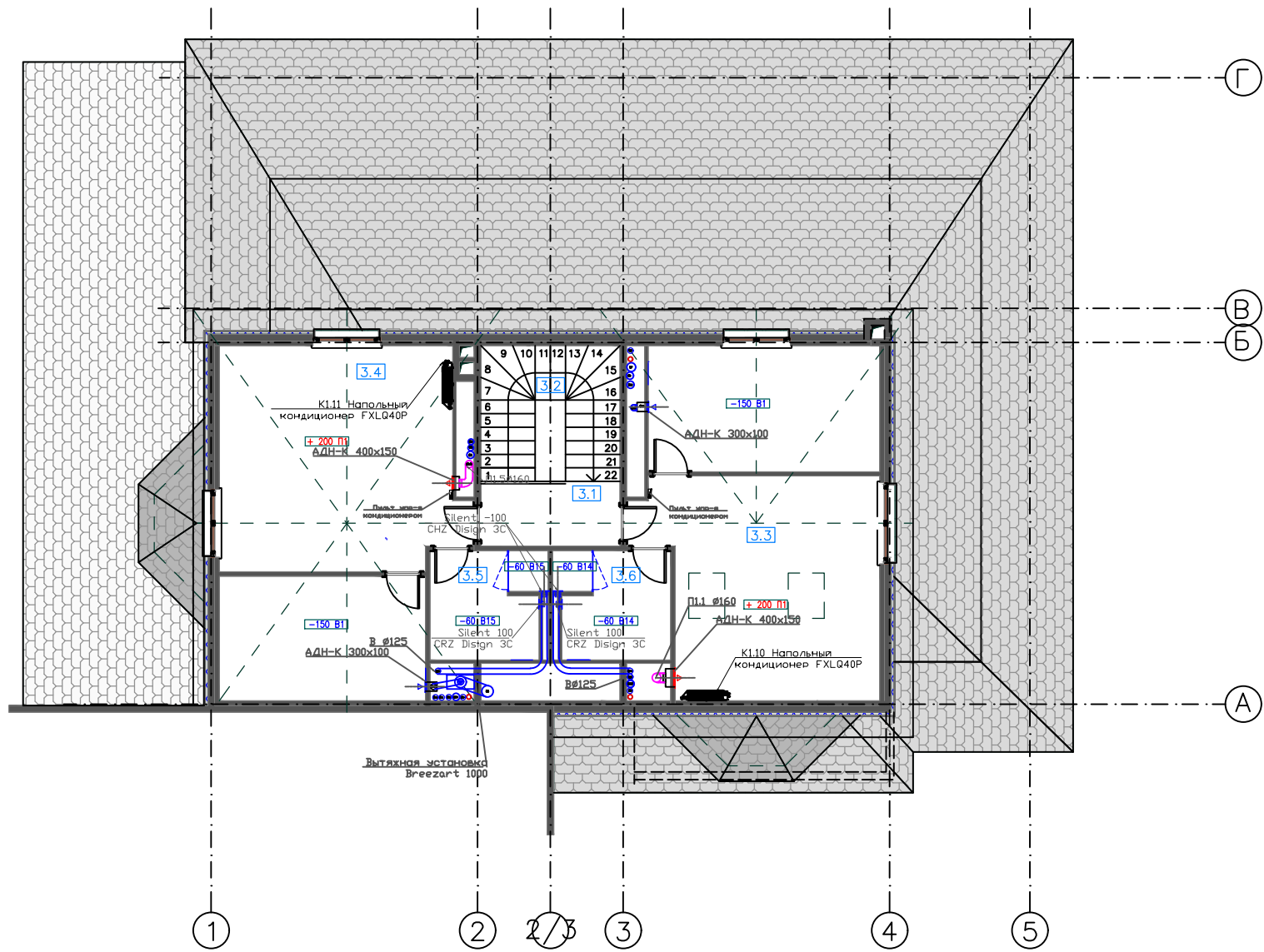
ШИФР ОБЪЕКТА 1408-009					
ПРОЕКТ					
г. Москва, Карамышевский пр-д, д.7, кор.2, кв.10					
Изм.	Колуч	Лист	№ док	Подп.	Дата
Разраб.	АНДРЕЕВ				
Провер.	ВЛАСОВ				
ГИП	ВЛАСОВ				
ВНУТРЕННИЕ ИНЖЕНЕРНЫЕ СИСТЕМЫ				Стация	Лист
				P	11
План второго этажа с нанесенными системами кондиционирования и вентиляции				Листов	28
				ООО "Меркурий"	

Согласовано

Взамен инд

Подпись и дата

Инд №- подл.



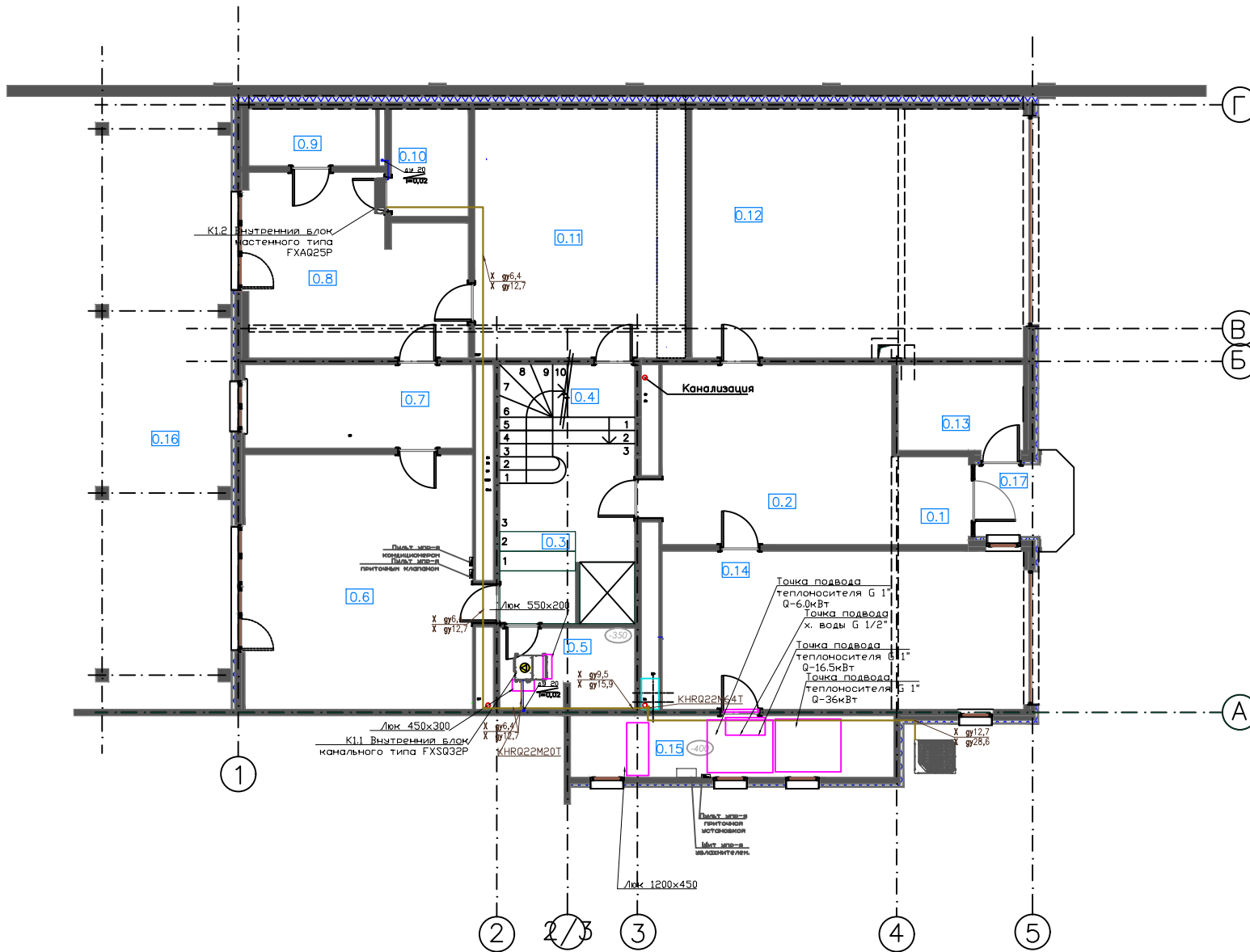
Экспликация помещений мансардного этажа

№п/п	Помещение	S м <sup>2</sup>
3.1	Лифтовой холл	5,30
3.2	Лестница	1,80
3.3	Спальня гостевая 1	39,75
3.4	Спальня гостевая 2	38,95
3.5	Ванная комната 1	6,30
3.6	Ванная комната 2	6,30
Общая площадь этажа		98,40
Итого общая площадь		711,85

ШИФР ОБЪЕКТА 1408-009					
ПРОЕКТ					
г.Москва, Карамышевский пр-д, д.7, кор.2, кв. 10					
Изм.	Колуч	Лист	№ док	Подп.	Дата
Разраб.	АНДРЕЕВ				
Провер.	ВЛАСОВ				
ГИП	ВЛАСОВ				
ВНУТРЕННИЕ ИНЖЕНЕРНЫЕ СИСТЕМЫ				Стация	Лист
				Р	12
				Листов	28
План мансардный этаж с нанесенными системами кондиционирования и вентиляции				ООО "Меркурий"	

Экспликация помещений цокольного этажа

№п/п	Помещение	S, м <sup>2</sup>
0.1	Прихожая	3,50
0.2	Холл	21,40
0.3	Лифтовой холл	12,80
0.4	Лестница	5,85
0.5	Санузел	5,70
0.6	Комната отдыха	30,10
0.7	Проф. кухня	9,85
0.8	Комната персонала	18,90
0.9	Санузел персонала	4,0
0.10	Постирочная	4,30
0.11	Гардеробная	27,25
0.12	Гараж	42,85
0.13	Котельная	5,60
0.14	Гараж	29,45
0.15	Тех. помещение	10,30
0.16	Терраса (набес)	44,20
0.17	Крыльцо	2,35
Общая площадь этажа		278,40
Итого общая площадь		711,85



Соединено

Взамен инд

Погреть и дата

Инв № - подл.

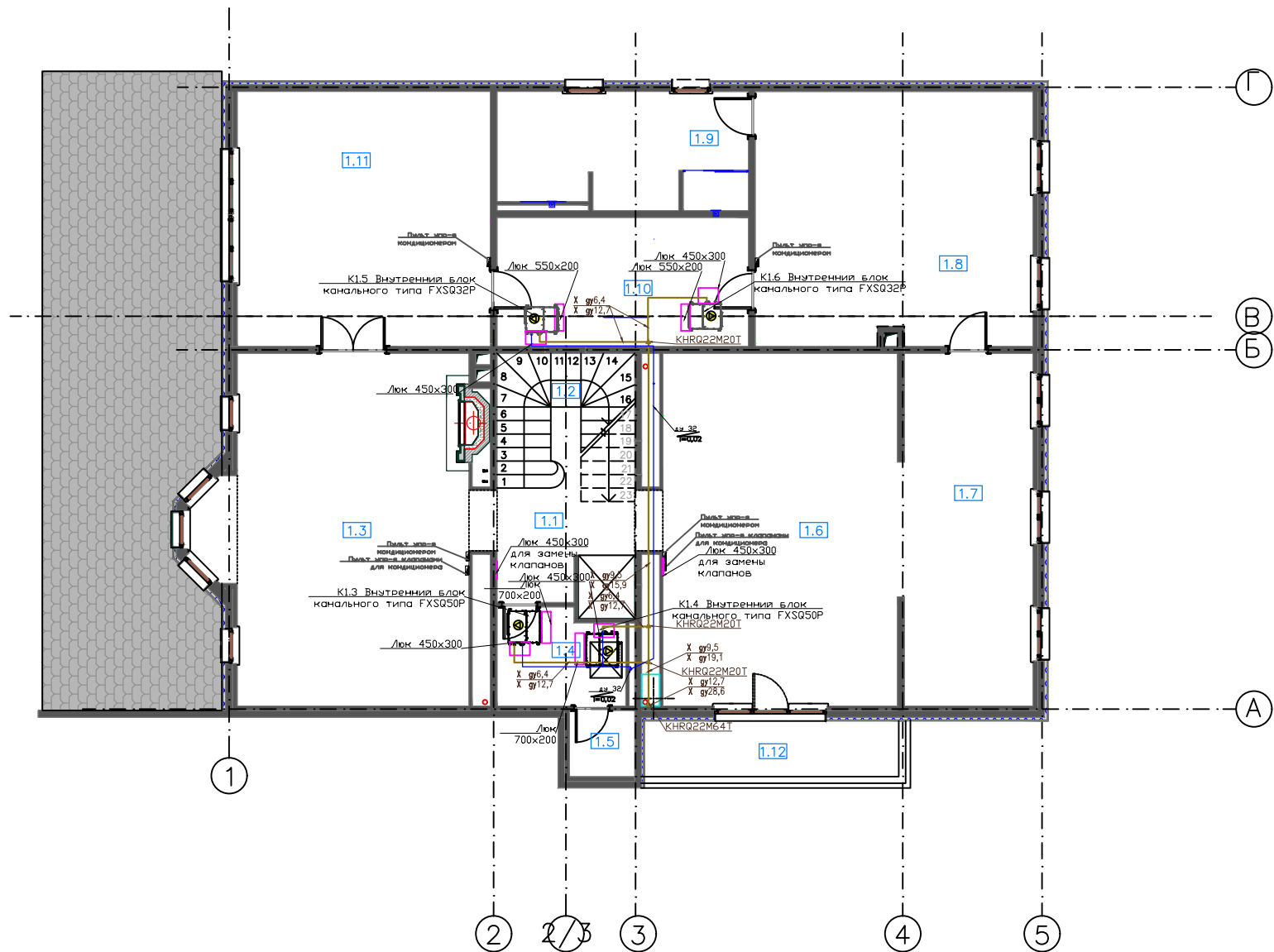
ШИФР ОБЪЕКТА 1408-009					
ПРОЕКТ					
г.Москва, Карамышевский пр-д, г.7, кор.2, кв.10					
Изм.	Колуч	Лист№ док	Подп.	Дата	ВНУТРЕННИЕ ИНЖЕНЕРНЫЕ СИСТЕМЫ Стация Р Лист 13 Листов 28
Разраб.	АНДРЕЕВ				
Провер.	ВЛАСОВ				
ГИП	ВЛАСОВ				
План цокольного этажа с нанесенными ПУ, лунками, трассами холодоснабжения и дренажами					000 "Меркурий"

Согласовано

Взамен инд

Подпись и дата

Инв. № - подл.



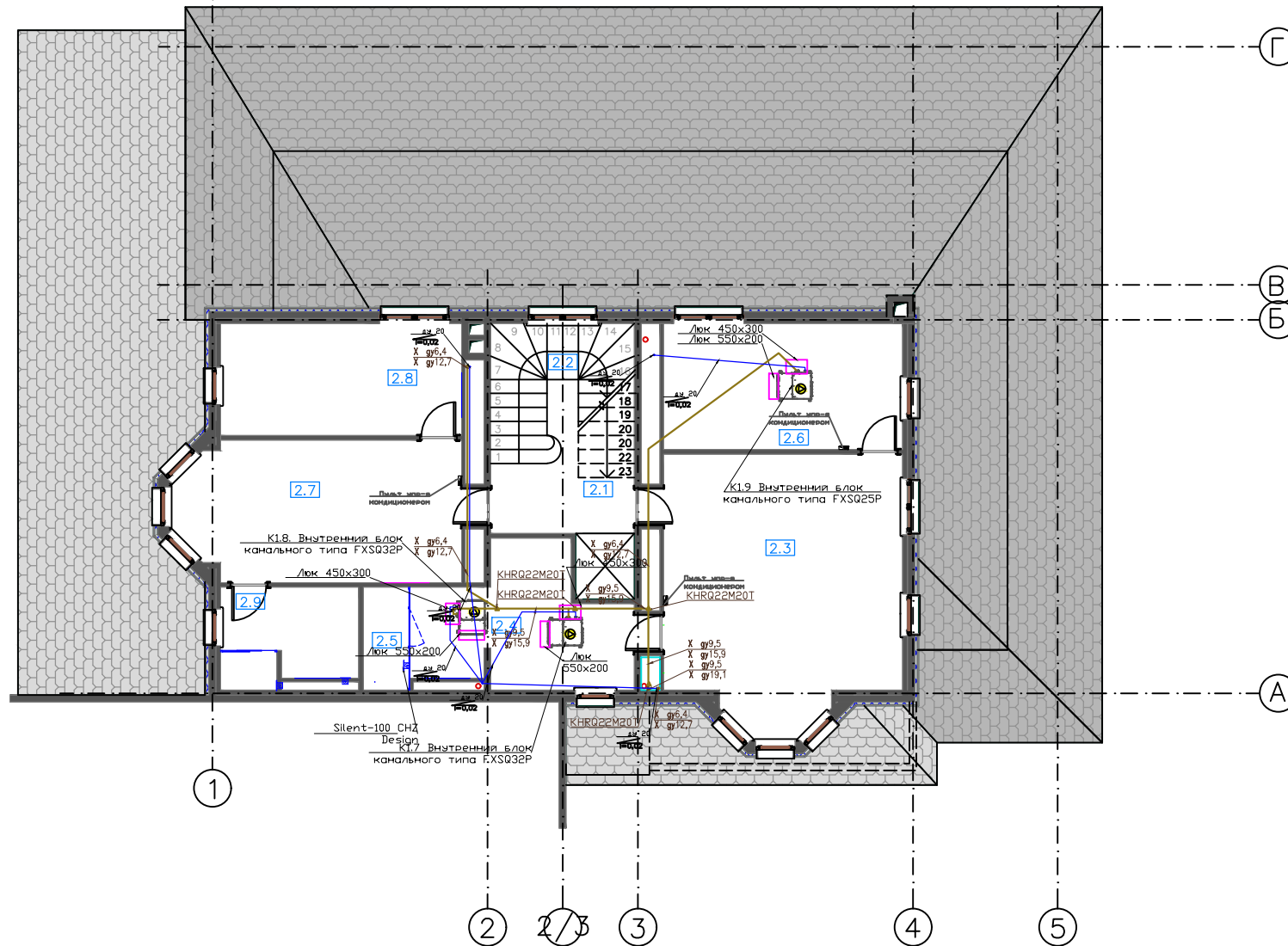
Экспликация помещений 1-го этажа

№п/п	Помещение	S м <sup>2</sup>
1.1	Лифтовой холл	6,60
1.2	Лестница	2,50
1.3	Гостиная	42,65
1.4	Гостевой санузел	6,35
1.5	Кладовая	2,30
1.6	Кухня – Столовая	41,0
1.7	Библиотека	22,50
1.8	Спальня детская	34,85
1.9	Санузел	14,85
1.10	Гардеробная	16,10
1.11	Салон	32,0
1.12	Балкон	8,20
Общая площадь этажа		229,90
Итого общая площадь		711,85

ШИФР ОБЪЕКТА 1408-009					
ПРОЕКТ					
г.Москва, Карамышевский пр-д, г.7, кор.2, кв.10					
Изм.	Колуч.	Лист	№ док.	Подп.	Дата
Разраб.	АНДРЕЕВ				
Провер.	ВЛАСОВ				
ГИП	ВЛАСОВ				
ВНУТРЕННИЕ ИНЖЕНЕРНЫЕ СИСТЕМЫ					Стация
					Р
					Лист
					14
					Листов
					28
План первого этажа с нанесенными ПУ, лунками, трассами холодоснабжения и дренажами					000 "Меркурий"

Экспликация помещений 2-го этажа

№п/п	Помещение	S м <sup>2</sup>
2.1	Лифтовой холл	6,45
2.2	Лестница	5,15
2.3	Спальня	30,85
2.4	Ванная комната	8,25
2.5	Санузел	4,50
2.6	Гардеробная	12,10
2.7	Спальня детская	19,40
2.8	Гардеробная	10,85
2.9	Санузел	7,60
Общая площадь этажа		105,15
Итого общая площадь		711,85



Совласовано

Взамен инд

Подпись и дата

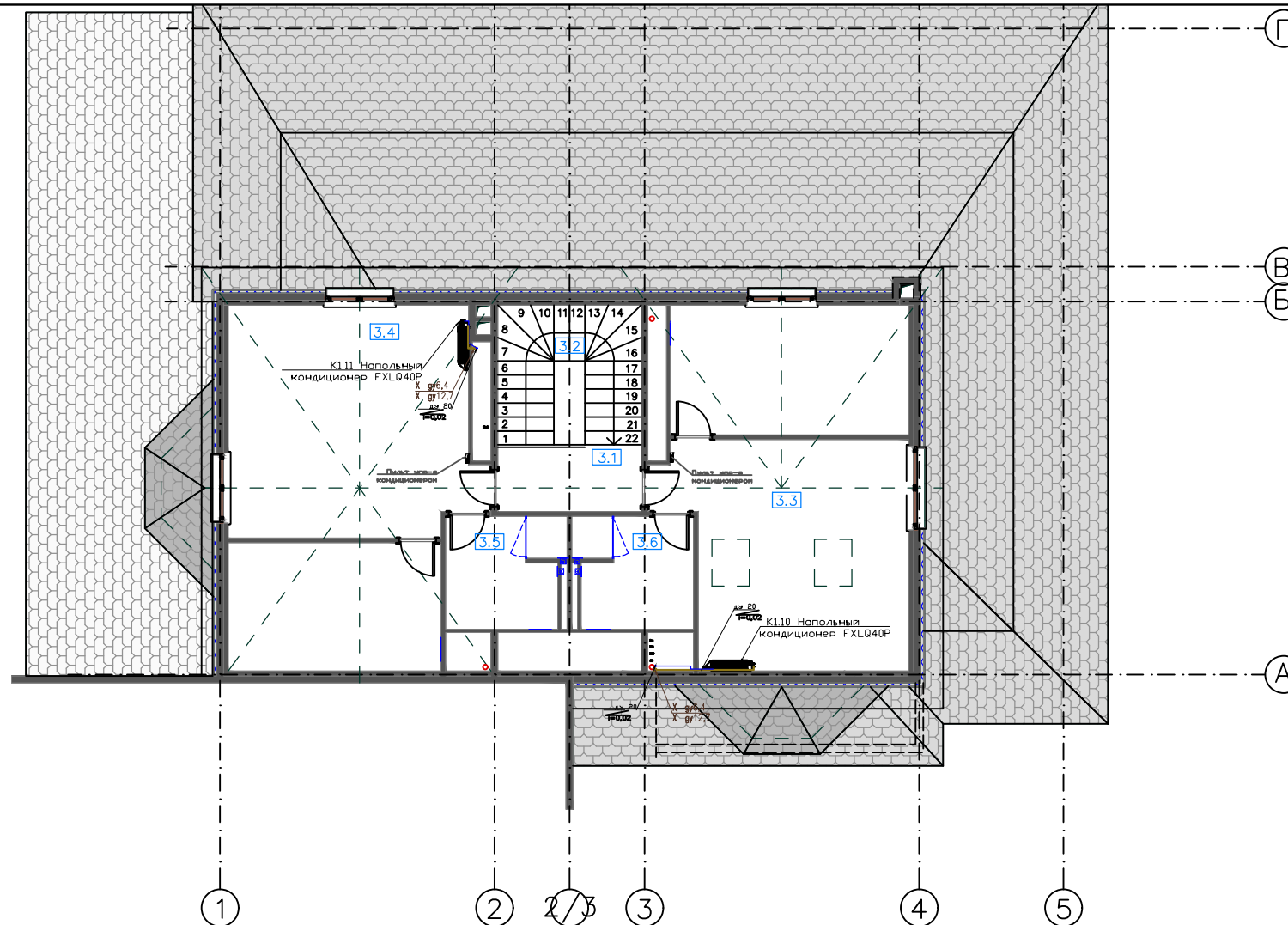
Инв N- подл.

ШИФР ОБЪЕКТА 1408-009				
ПРОЕКТ г.Москва, Карамышевский пр-д, г.7, кор.2, кв.10				
Изм.	Колуч	Лист№ док	Подп.	Дата
Разраб.	АНДРЕЕВ			
Провер.	ВЛАСОВ			
ГИП	ВЛАСОВ			
ВНУТРЕННИЕ ИНЖЕНЕРНЫЕ СИСТЕМЫ				Стация
				Р
				Лист
				15
				Листов
				28
План второго этажа с нанесенными ПУ, люками, трассами холодоснабжения и дренажами				000 "Меркурий"



Экспликация помещений мансардного этажа

№п/п	Помещение	S м <sup>2</sup>
3.1	Лифтовая холл	5,30
3.2	Лестница	1,80
3.3	Спальня гостевая 1	39,75
3.4	Спальня гостевая 2	38,95
3.5	Ванная комната 1	6,30
3.6	Ванная комната 2	6,30
Общая площадь этажа		98,40
Итого общая площадь		711,85



Согласовано

Взамен индН

Подпись и дата

Инв. N- подл.

ШИФР ОБЪЕКТА 1408-009					
ПРОЕКТ					
г.Москва, Карамышевский пр-д, г.7, кор.2, кв.10					
Изм.	Колуч.	Лист N док	Подп.	Дата	ВНУТРЕННИЕ ИНЖЕНЕРНЫЕ СИСТЕМЫ Стация Р    Лист 16    Листов 28
Разраб.	АНДРЕЕВ				
Провер.	ВЛАСОВ				
ГИП	ВЛАСОВ				
План мансардного этажа с нанесенными ПУ, лугами, трассами холодоснабжения и дренажами					000 "Меркурий"